

Gutachterliche Flächenermittlung **Ermittlung der Grundflächen nach DIN 277**



uptown munich, München

Auftraggeber:

- HINES Immobilien GmbH

Unsere Leistungen

- Gutachterliche Flächenermittlung nach DIN 277

Gutachterliche Flächenermittlung

Flächengutachten nach DIN 277

Aufgabenstellung:

Im Auftrag der HINES Immobilien GmbH war eine Flächenermittlung nach den Richtlinien der DIN 277 durchzuführen. Die durch Aufmass ermittelten Flächen waren in einem Flächengutachten auszuweisen und in farbigen Übersichtsplänen darzustellen. Zusätzlich waren die Daten und Pläne so vorzubereiten, dass für unterschiedliche Mietvarianten die Flächen jederzeit ausweisbar sind.



Lageplan Gesamtobjekt

Projektüberblick:

Ausführungszeitraum:

2004

Architekt:

Ingenhoven Overdiek und Partner

Uptown München – Auf einen Blick

Adresse	Georg-Brauchle-Ring
Bürofläche (BGF)	84.000 m ²
Tiefgaragenplätze	790
Eigentümer u. Entwickler	HINES

Uptown München – Das Hochhaus Bauteil A

Gebäudehöhe:	146 m
Geschosse:	38
Bürofläche (BGF)	50.200 m ²

Uptown München – Die Campusgebäude Bauteile B,C,D,E

Gebäudehöhe:	29 m
Geschosse:	7
Bürofläche (BGF) gesamt	33.800 m ²

Instrumentarium:

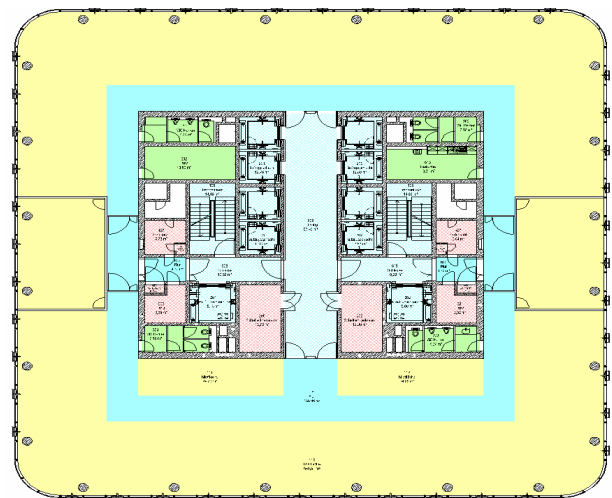
Tachymeter Leica TCRA 1101
Laserentfernungsmesser Leica Disto

Software:

Cremer Geodäsieprogramme
Programm zur Berechnung und Ausweisung von Flächen auf Excel Basis (Eigenentwicklung)
AutoCAD

Unsere Leistungen:

- Kombinierte Flächenvermessung mit Laserdistanzmesser und Tachymeter.
- Erstellung von farblichen Mietflächenplänen in digitaler und analoger Form.
- Vorbereitung und Auswertung von unterschiedlichen Mietvarianten.
- Erstellung von Flächengutachten für die einzelnen Bauteile.



Auszug Mietflächenplan 1:100 Bauteil A



Öffentlich
bestellter und
vereidigter
Sachverständiger

Gert Karner

Ansprechpartner:

Gert Karner • Telefon 089 / 356292-50 • Telefax 089 / 356292-22 • eMail gert.karner@karner-ing.de